

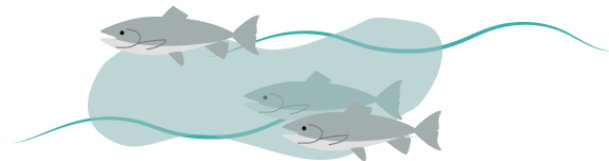


Uncovering the invisible connection between people and rivers

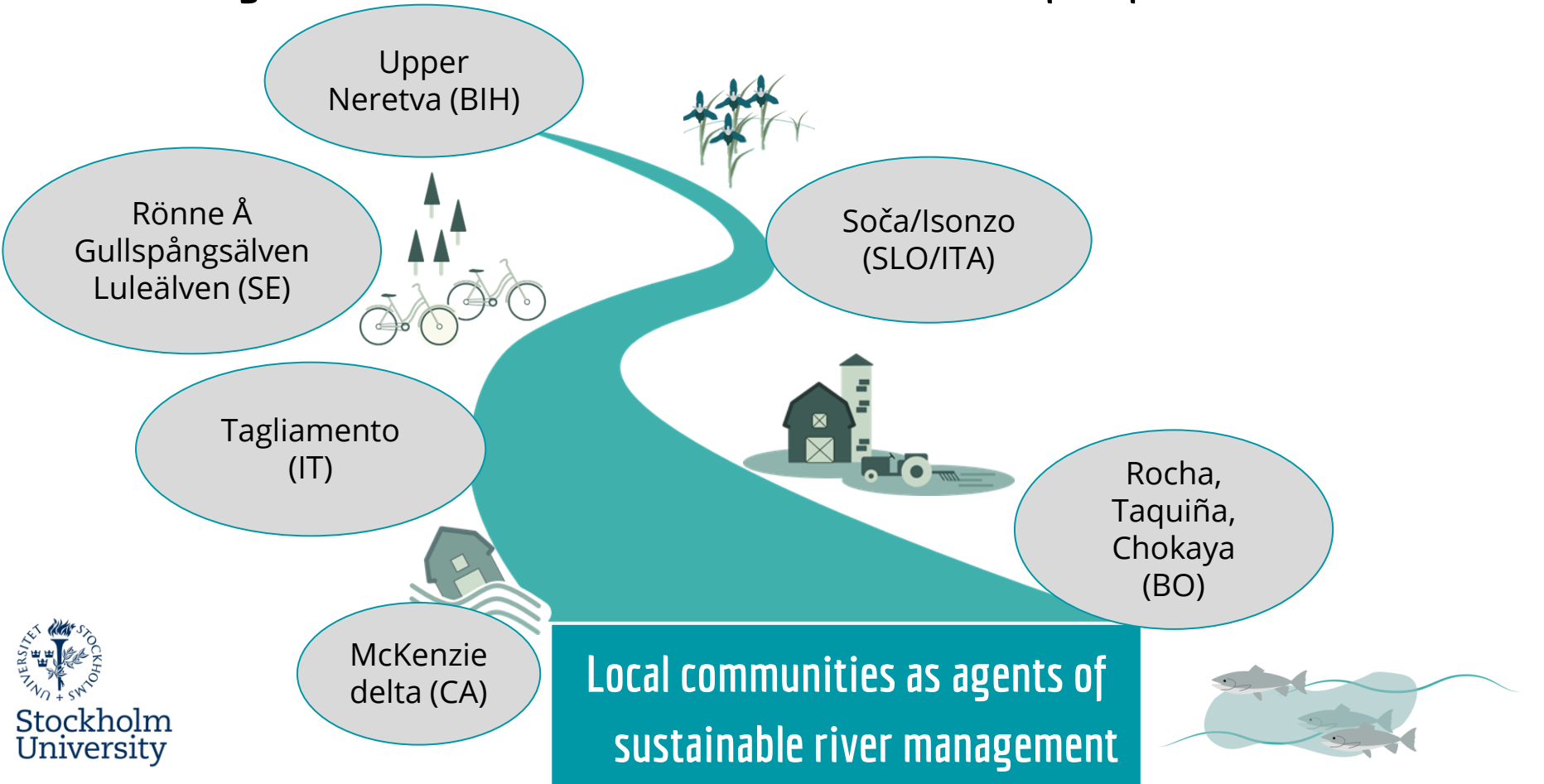


Anna Scaini, anna.scaini@natgeo.su.se

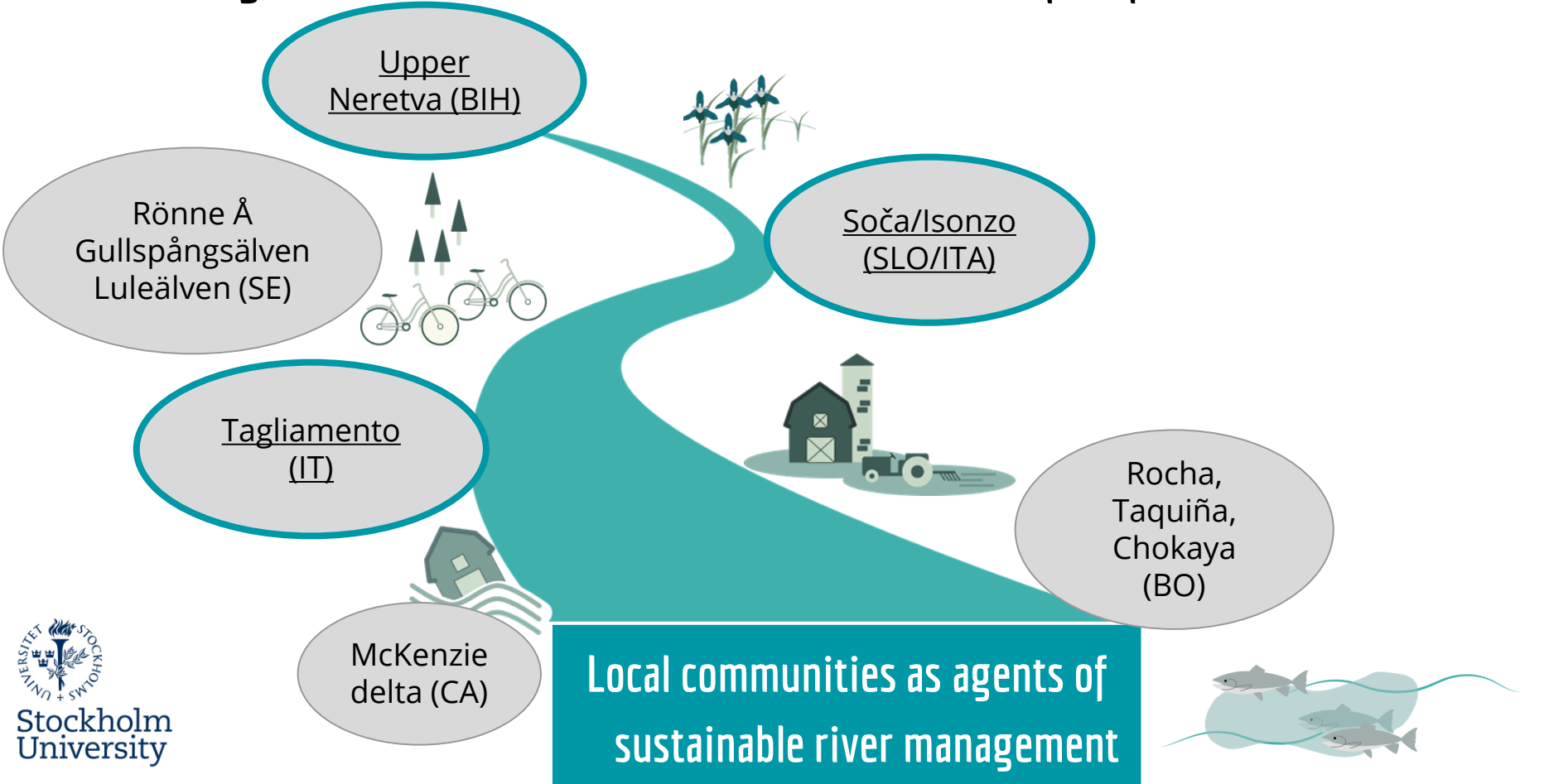
Chiara Scaini, cscaini@ogs.it



Uncovering the invisible connection between people and rivers



Uncovering the invisible connection between people and rivers



What are the values?

An aerial photograph of a river delta, showing a complex network of water channels and sandbars. The water is a deep blue, and the sandbars are a light tan color. The overall scene is a natural, undisturbed landscape.

Heritage and symbolism

Education and research

Identity

Contact with nature

Recreation and tourism

Conservation

Questionnaire blueprint to assess cultural ecosystem services and map intangible values



The Tagliamento river

- A reference for the study of alpine riverine ecosystems (Ward et al., 1999, Tockner et al., 2003)
- Ongoing debate on river management (conservation plans, flood-control infrastructure)
- Relevant for citizens' activities, well-being and local economy (e.g. tourism)
- A (possible) reference system for sustainable river management

ORIGINAL RESEARCH article

Front. Environ. Sci., 19 February 2021 | <https://doi.org/10.3389/fenvs.2021.553822>



Linking the 2030 Agenda for Sustainable Development to Research, Newspapers, and Governance: The Case of the Last Free-Flowing Alpine River

Anna Scaini^{1,2*}, Chiara Scaini^{3†}, Jay Frentress⁴, Georgia Destouni^{1,2†} and Stefano Manzoni^{1,2†}



Mapping river values and management conflicts

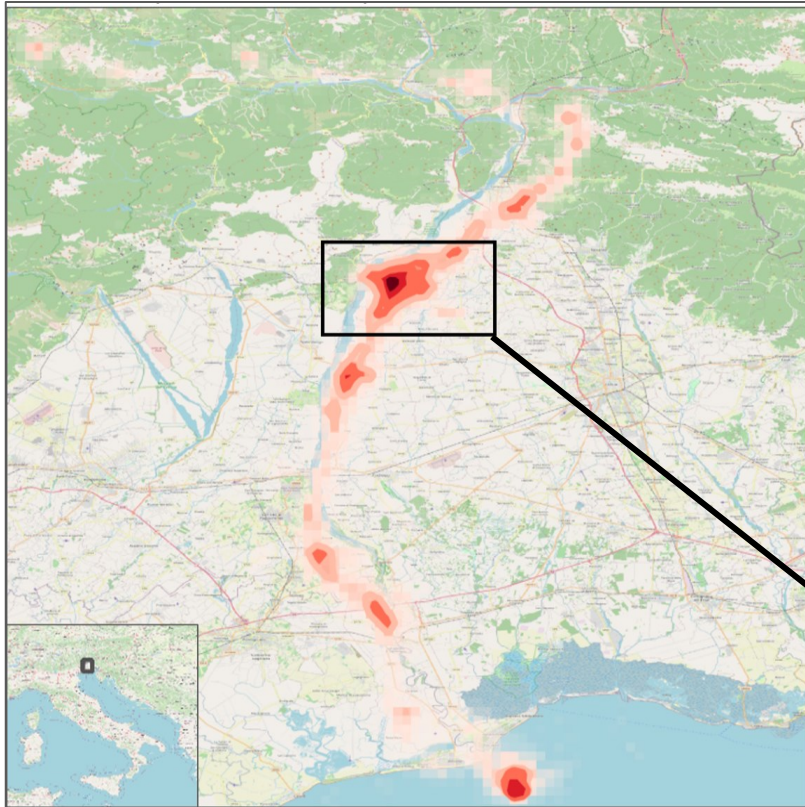
Assumption: favourite places (clicks) correspond to high river values

ACCEPTED MANUSCRIPT • OPEN ACCESS

What locals want: citizen preferences and priorities for the Tagliamento River

Anna Scaini ¹ , Ana Strith ², Constance Brouillet ³ and Chiara Scaini ⁴

Accepted Manuscript online 20 January 2022 • © 2022 The Author(s). Published by IOP Publishing Ltd



This map shows that conflict goes beyond ecological and biodiversity losses and highlights potential cultural losses

Any river intervention should account for its environmental impact also in terms of loss of cultural services.

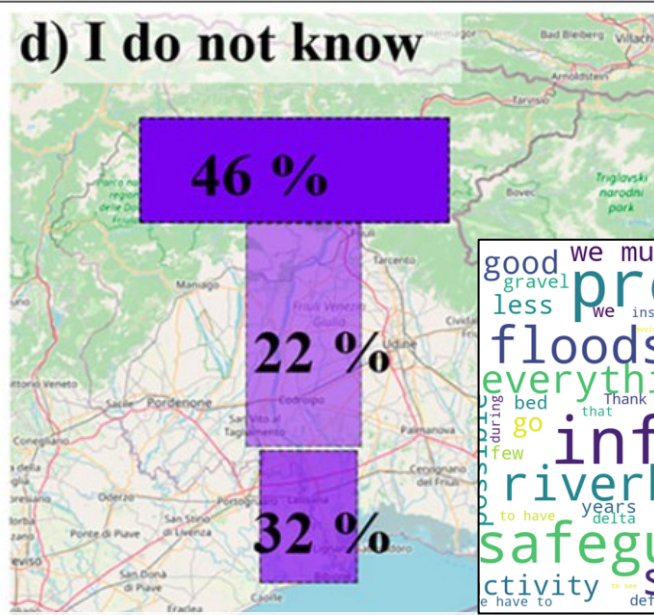
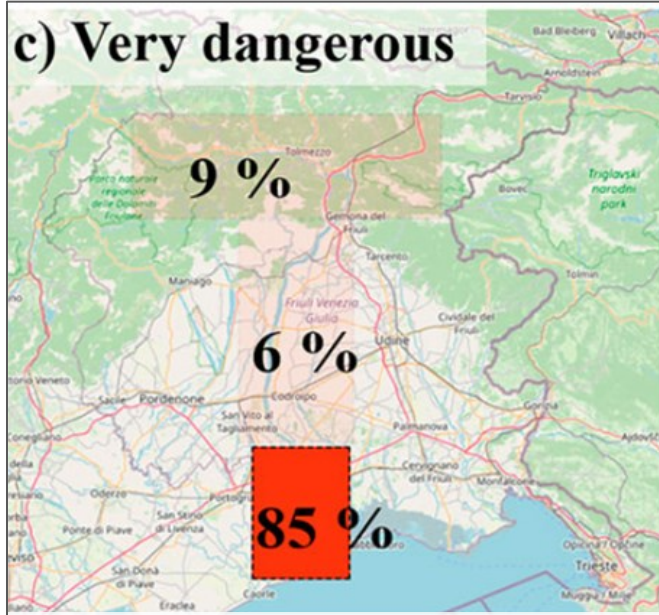
Hotspot coincides with planned flood-mitigation measures (grey infrastructure)

Mapping river values and management conflicts

Collecting local opinions, perception and knowledge about risk

**Flood Risk and River Conservation:
Mapping Citizen Perception to Support
Sustainable River Management**

Anna Scaini^{1*}, Ana Stritih^{1,2}, Constance Brouillet¹ and Chiara Scaini²



Comments mention infrastructures and conservation:



This map helps understand what people know about risks and identify where awareness is low

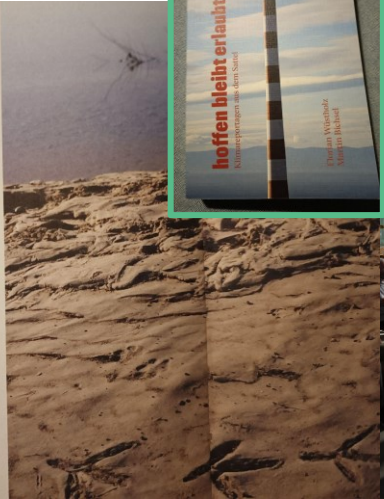
From river values to actionable outcomes



EN
P



The Home River Bioblitz
Join us for this world-wide citizen science event and celebrate your local river!



Chiara Scaini glaubt, dass ein wilder Fluss den besten Schutz vor Hochwasser bietet.



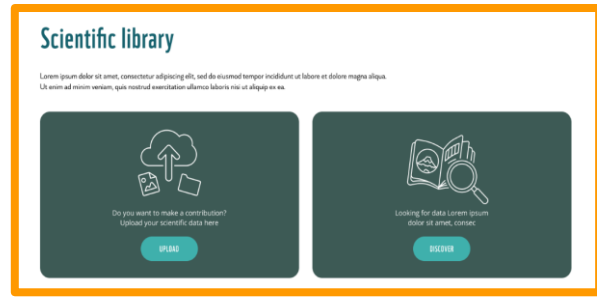
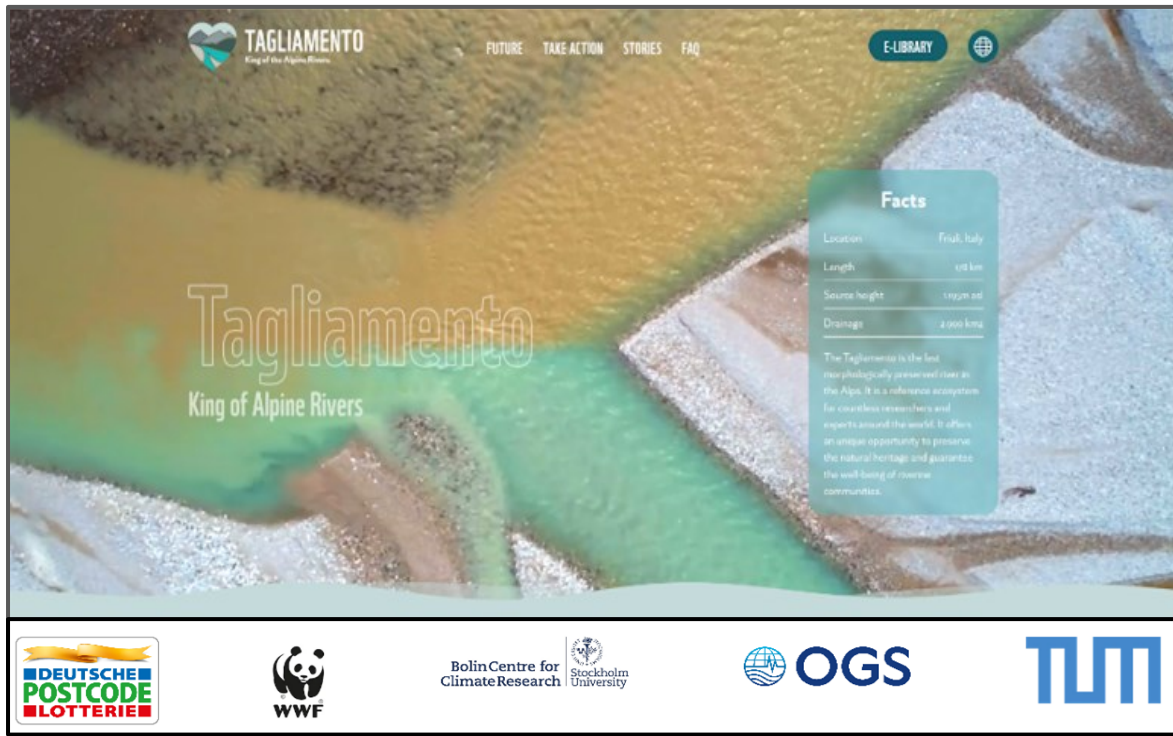
WWF Germany funded a website to create a community and share knowledge

www.tagliamento.org

Co-design of website objectives, components and structure

Collection of formal and informal knowledge

Co-creation of website content



Community involvement in the Tagliamento

Building an alternative, sustainable and pro-community vision

Morphology = regulation



Nature = provision



Community = socio-cultural



Check out <https://tagliamento.org/> :)

Neretva Science Week

Part of the Scientists for Balkan Rivers project within the Save the Blue Heart of Europe campaign (Riverwatch and EuroNatur).

24 hydropower plants are planned on the Upper Neretva and its tributaries, including one under construction (HPP Ulog)

Socio-cultural group of the NSW 2023



Mara, Martine, Constance, Ana, Josh

Caring for rivers, caring for us: How communities can help save our rivers

The complexity of the situation in the Upper Neretva makes you reflect on why is it so difficult to create a united voice?



*For the source of the beautiful Neretva
Where even fairies have not muddied the source
Where the river divides the mountains
Where the soul separates from the heart
[Poem shared by an interviewee]*

The Soca/Isonzo river

A transboundary impacts study

Questionnaire: <https://rivervalues.eu/>



la VÔS dai FURLANS

Ai 27 di Zenâr dal 2023 / n. 03 - Setemanâl di gnovis e ideis

Cuistionari

Il flum Lusing al finîs sot exam

Qual isal il valôr culturâl dal Lusing? Puedial jessi motor pal svilup sostignibil dal teritori? Par rispui di a chestis domandis al è in linie un cuistionari, prin tassel di un projet internazional coordinât di **Anna Scaini** de Universitât di Stoccolme, che al nas, tal 2015, ad ôr dal Tilmont di Anna e **Chiara Scaini**, ricercjadoris científichis tal cjamp de gjestion sostignibile dal cors di aghe. L'obietif al è chel di mapâ i flums dal mont cul jutori des personis che ju cognossin e des comunitâts locals, ançe par orientâ lis sietlis di gjestion che dispès no van intune cu la conservazion dal ambient.

"Il Lusing al è un dai 10 câs di studi internazionâl dal projet – e spjeghe Anna Scaini –. Al è stât sietl parcè che al è un flum di frontiere. Su lis sôs rivis a coesistin tantis comunitâts e diversis oportunitâts socioeconomichis. Duncje al podarès diventâ un laborator pal svilup sostignibil". Il cuistionari si lu cjate al link <https://rivervalues.eu/>. (e.a.)



Il Lusing al traviersa la Basse

Arriva in Friuli Venezia Giulia, coinvolgendo gli atenei di Stoccolma, Zurigo e Monaco, la mappa sui valori dei fiumi

L'Isonzo e la ricerca fra ambiente e società

che unisce Anna, Chiara, Constance e Ana

ASTORIA

di Bistach

«e a distanzi sono impegnate in una speciale ricerca. Capire, portando avanti un lavoro che intende "mappare" il mondo. Ora è la volta della "tappa" isontina, per la quale la ricercatrice collabora con le altre tre colleghe, che vuole coinvolgere direttamente la popolazione attraverso il questionario "Che rapporto hai con l'Isonzo?", in cui è possibile rispondere online all'indirizzo <https://rivervalues.eu/>».

«Sono diventata ricercatrice sul fiume dove volevo lavorare e mi sono cresciuta, e negli ultimi anni ci sono riuscita, anche grazie alla collaborazione con Chiara, Ana e Constance – racconta Anna Scaini –. Questo nuovo questionario fa parte di un progetto di ricerca più ampio, che ho ottenuto nel 2022 dal Consiglio Europeo. Una ricerca che, per le sue implicazioni, ha anche un valore culturale e identitario. «Ana ha un background geografico della valle dell'Isonzo, ha trascorso i suoi estivi con la famiglia lungo il fiume – ricorda ad esempio Ana Scaini –. I suoi genitori ma hanno portato a prima vista tre colleghe corso all'Isonzo quando ero solo tre anni. Fin di lì ho giocato lungo acqua, ho scalato i tronchi della regione parato a fare kayak. Scato la natura e questo paesaggio. Il fiume ho sempre interesse per le relazioni e la natura». Constance e sperano di prendere di persona ranno alla stola scienziati raccolti con «Vorrei chiedere il fiume che hanno loro sforzi di vista trasportare i loro nar gge e F

In alto le sorelle Chiara e Anna Scaini, sopra Constance Brouillet e Ana Strith

fiume. L'Isonzo è particolarmente interessante perché coinvolge due paesi, Slovenia e Italia, e coinvolge

dovrebbero essere tenute in considerazione per sviluppare le politiche di gestione e F

GORIZIA 23

una ricerca di carattere inter-

«Una ricerca che, per le sue implicazioni, ha anche un valore culturale e identitario. «Ana ha un background geografico della valle dell'Isonzo, ha trascorso i suoi estivi con la famiglia lungo il fiume – ricorda ad esempio Ana Scaini –. I suoi genitori ma hanno portato a prima vista tre colleghe corso all'Isonzo quando ero solo tre anni. Fin di lì ho giocato lungo acqua, ho scalato i tronchi della regione parato a fare kayak. Scato la natura e questo paesaggio. Il fiume ho sempre interesse per le relazioni e la natura». Constance e sperano di prendere di persona ranno alla stola scienziati raccolti con «Vorrei chiedere il fiume che hanno loro sforzi di vista trasportare i loro nar gge e F

Local communities as agents of sustainable river management

Rights of nature

Traditional knowledge

Participatory approaches

Citizen science

Environmental education



My reflections

An aerial photograph of a river delta, showing a network of blue water channels and light-colored sandbars. The water is a deep blue, and the sandbars are a pale, almost white color. The perspective is from above, looking down at the intricate patterns of the river's flow.

- The working team is a community
- How to measure mission-driven (research) impact?
- Why is knowledge transfer advocated, asked for and still widely overlooked?